



PARIS PANTHEON SORBONNE
Rénovation des façades du centre ULM

Adresse du projet :
1 rue d'Ulm
75005 PARIS

MAITRE D'OUVRAGE

Direction du Patrimoine Immobilier
12 place du Panthéon, Esc. K4 - 75005 Paris
Tél: 06 20 58 51 29 - 01 89 68 43 47
@: gaelle.ricciardi@univ-paris1.fr



MAITRISE D'OEUVRE

Architecte
lemoal lemoal
40 rue du Château d'Eau - 75010 Paris
Tél: 01 42 41 25 72 - @: agence@lemoal-lemoal.com

lemoal lemoal

Fluide, Thermique,
Energie, Environnement
LBE Ingénierie
101 bis avenue Eugène Delacroix - 91210 Draveil
Tél: 01 69 48 89 45 - @: accueil@lbei.fr



Bureau de Contrôle
Groupe Aleatec
60 rue de Melun - 75515 Saint-Augustin
Tél: 06 75 34 75 80 - @: tristan.marques@groupe-aleatec.com



CSPS
Groupe Aleatec
60 rue de Melun - 75515 Saint-Augustin
Tél: 06 03 61 44 25 - @: quentin.henry@groupe-aleatec.com



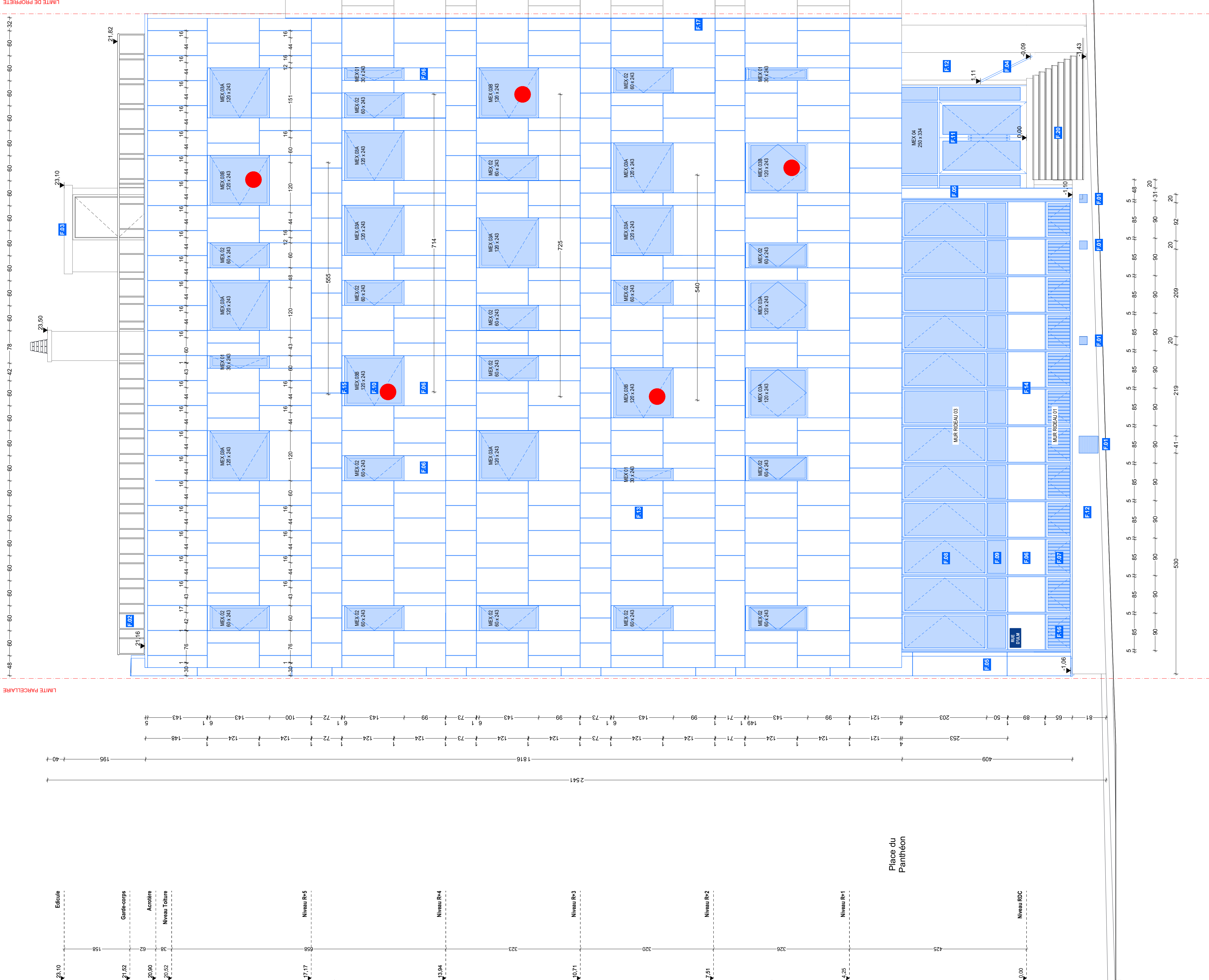
Date	Indice	Description
15/11/24	Ind A	-
04/06/25	Ind B	Suppression de la CTA en toiture
04/06/25	Ind C	Suppression de la PAC au RDC

PRO - DCE			
PLANS	Echelle :	Date : 08/07/2025	Pièce : 30.00
	Indice : B		
	Format : A3		



PLAN DE REPERAGE 1:1000

LEGENDE : FACADE - PROJET



PARIS PANTHEON SORBONNE
Rénovation des façades du centre ULM

Adresse du projet :
1 rue d'Ulm
75005 PARIS

MAITRE D'OUVRAGE

Direction du Patrimoine Immobilier
12 place du Panthéon, Esc. K4 - 75005 Paris
Tél: 06 20 58 51 29 - 01 89 68 43 47
@: gaelle.ricciardi@univ-paris1.fr

MAITRISE D'OEUVRE

Architecte
lemoal lemoal
40 rue du Château d'Eau - 75010 Paris
Tél: 01 42 41 25 72 @: agence@lemoal-lemoal.com

Fluide, Thermique, Energie, Environnement
LBE Ingénierie
101 bis avenue Eugène Delacroix - 91210 Draveil
Tél: 01 69 48 89 45 @: accueil@lbe.fr

Bureau de Contrôle

Groupe Aleatec
60 rue de Melun - 75515 Saint-Augustin
Tél: 06 75 34 75 80 @: tristan.marques@groupe-aleatec.com

CSPS

Groupe Aleatec
60 rue de Melun - 75515 Saint-Augustin
Tél: 06 03 61 44 25 @: quentin.henry@groupe-aleatec.com

LEGende : FACADE - PROJET

- En bleu : éléments existants
- F.01 : Grille de ventilation et prise d'air en alu, anodisé poli, ensemble neuf
- F.02 : Garde-corps de sécurité métallique en tôle, interchange
- F.03 : Égouttoir technique de type en tôle, interchange
- F.04 : Main-courante en alu, anodisé poli, ensemble neuf
- F.05 : Toit de l'ancien immeuble en alu, anodisé poli, ensemble partiellement conservé
- F.06 : Parapente en alu, anodisé poli, ensemble partiellement conservé
- F.07 : Ensemble neuf
- F.08 : Châssis alu, anodisé poli, ensemble partiellement conservé
- F.09 : Châssis alu, anodisé poli, ensemble partiellement conservé
- F.10 : Châssis alu, anodisé poli, ensemble partiellement conservé
- F.11 : Porte d'entrée en alu, anodisé poli, ensemble partiellement conservé
- F.12 : Subassement / mur / palier magnésien en béton conservé à nettoyer
- F.13 : Parement pierre neuf, agrippé sur vote béton, dits existant
- F.14 : Capot alu, anodisé poli, ensemble partiellement conservé
- F.15 : Store extérieur en tôle sur coulisse ombrage capot en alu
- F.16 : Barreaudage vertical métallique existant et repoussé au droit des châssis courant à soufflet, fixé au mur d'origine par visserie inox
- F.17 : Regain partiel de dilatation du parement pierre en limite d'intervention
- F.18 : Portail coulissant inox, existant interchange
- F.19 : Porte vitrée en alu, anodisé poli, ensemble partiellement conservé
- F.20 : Escalier en revêtement type carrelage existant conservé

PRO - DCE

ELEVATION DD - RUE D'ULM - PROJET

Echelle : 1:50
Indice : C
Format : A1

Date : 08/07/2025
Pièce : 30.02

Nota : Les pièces graphiques sont destinées à la définition et la présentation du concept architectural. Elles ne peuvent en aucun cas être considérées comme des documents d'exécution qui restent à la charge des entreprises. Celles-ci sont tenues de vérifier les cotes sur site avant exécution, toute modification du présent projet doit avoir l'approbation de l'architecte et des bureaux d'études concernés.